

SNAKE 2413 plus

Compact and Light Construction

DESCRIPTION DES CARACTÉRISTIQUES TECHNIQUES

Les meilleures performances enregistrées sur le marché, compacité, précision et sécurité des mouvements : voici les principales caractéristiques de la Snake 2413 Plus.

Ce modèle peut atteindre une hauteur de travail d'environ 23,5 mètres, avec un déport de 12,6 mètres (avec 80 kg).

L'emploi d'aciers à haute résistance de dernière génération, associé à un design spécial, a permis de réduire le poids de la partie aérienne tout en assurant une rigidité et une résistance remarquables.

CHÂSSIS DE BASE ET STABILISATION

Equipée à l'avant de traverses extensibles avec des stabilisateurs en H, la Snake 2413 garantit des performances haut de gamme, même dans des espaces très étroits et ce grâce à trois types distincts de stabilisation :

– traverses entièrement ouvertes pour une stabilisation dans de vastes espaces ;

– traverses entièrement fermées dans des espaces étroits.

Les stabilisateurs s'ouvrent verticalement, sans sortir les traverses :

– traverses ouvertes d'un côté et fermées de l'autre dans des espaces de travail limités comme par exemple pour des travaux routiers.

Des performances haut de gamme sont garanties sur le côté où les traverses sont entièrement ouvertes et sur la partie arrière.

Une version avec stabilisation autonome depuis le panier est aussi disponible.

DOUBLE PANTOGRAPHE

Le système d'élévation du bras de travail est composé d'un double pantographe dont la géométrie et la cinématique des mouvements permettent d'effectuer une véritable montée/descente du panier en « fil à plomb », c'est-à-dire le long d'une ligne parfaitement verticale. Ceci permet une réduction considérable des temps de positionnement grâce à l'élimination de nombreuses manœuvres habituelles des nacelles élévatrices dépourvues de ce système.

PANIER

Fabriquée entièrement en aluminium. Muni de 2 ouvertures qui facilitent l'accès des opérateurs. Ces ouvertures sont protégées par des barres qui se ferment par gravité. Nouveau design et une plus grande robustesse, grâce aux protections des câbles et conduits.

MISE À NIVEAU DU PANIER

Réalisée par un système à parallélogramme hydraulique en circuit fermé avec possibilité de correction manuelle à l'horizontale.

COMMANDES



SNAKE 2413 plus

SARL GILLES MOREL

15, rue Julien Champclos
ZA La Fontanille
63370 Lempdes
France

SARL au capital de 240000 €
RCS Clermont-Ferrand
C.F./Code TVA : FR 884 382 171 84
SIRET : 438.217.184.000.45
APE : 3312Z

Tél. +33 04 73 84 23 58
Fax +33 04 73 84 23 78
gimorel@gilles-morel.com
www.gilles-morel.com

Stabilisation : par un distributeur hydraulique-manuel (électro-hydraulique sur demande) avec manœuvre indépendante et/ou simultanée des stabilisateurs, installé au niveau du châssis.

Partie aérienne : par un distributeur électro-hydraulique ; commandes à double poste avec possibilité de manœuvres simultanées :

– sur colonne en cas d'urgence, par action directe sur les leviers du distributeur

– dans le panier par le joystick du pupitre de commande.

Ce dernier est équipé de dispositifs de signalisation lumineux et sonores, bouton d'arrêt d'urgence et boutons de démarrage/arrêt du moteur du camion.

FONCTION « HOMING » DISPONIBLE (OPTIONNEL) :

Peut être activée depuis le panier par une touche située sur le pupitre. Cette fonction a été prévue pour la fermeture automatique de la partie aérienne mais aussi pour la stabilisation et la fermeture automatiques de la machine..



EQUIPEMENTS INSTALLÉS DE SÉRIE

- Crochets pour ceintures de sécurité dans le panier
- Flexibles hydrauliques/circuits électriques à l'intérieur des bras
- Panier en aluminium deux places dim. 1400 x 700 x h 1100 mm
- Carters de protection sur la zone des commandes sur la colonne et distributeur de commande dans le panier
- Signal sonore pour prise de force enclenchée
- Verrouillage stabilisateurs bras
- Plateau en alliage d'aluminium antidérapant
- Notice d'utilisation et d'entretien
- Pompe manuelle pour la descente d'urgence
- Porte -documents dans le panier
- Priorité des commandes dans le panier
- Prise de force (PDF) à enclenchement électrique avec désenclenchement automatique
- Système de détection et limitation du moment
- Bouton d'arrêt d'urgence avec arrêt du moteur
- Protections thermiques sur le circuit électrique
- Soupapes d'arrêt sur tous les vérins
- Soupape de sécurité de pression maximale sur le circuit oléo-dynamique
- Démarrage et arrêt du moteur principal et éventuel moteur auxiliaire à partir du panier
- Compteur d'heures relié à la prise de force présent dans la cabine du camion
- Rotation hydraulique du panier 90° droite + 90° gauche
- Prise électrique dans le panier 220 ou 110 V c.a. monophasée avec disjoncteur magnétothermique différentiel
- Témoins sur compteur d'heures dans la cabine pour signaler la PDF enclenchée et les « stabilisateurs » hors gabarit
- Fonction « Homing » partie aérienne
- 3 types de stabilisation

SNAKE 2413 plus

SARL GILLES MOREL

15, rue Julien Champclos
ZA La Fontanille
63370 Lempdes
France

SARL au capital de 240000 €
RCS Clermont-Ferrand
C.F./Code TVA : FR 884 382 171 84
SIRET : 438.217.184.000.45
APE : 3312Z

Tél. +33 04 73 84 23 58
Fax +33 04 73 84 23 78
gimorel@gilles-morel.com
www.gilles-morel.com

CARACTÉRISTIQUES ET PERFORMANCES

Hauteur max. de travail	23,5 m
Déport max. de travail	12,6 m
Portée maximum	250 Kg
Dimension de la nacelle en aluminium	1400 x 700 x h 1100 mm
Commandes de stabilisation	Hydraulique (ou. Électro-hydrauliques)
Rotation tourelle	400°
Rotation panier	90° droite + 90° gauche
Stabilisation	Type en H
Longueur machine	6300 mm
Hauteur machine	2700 mm
Largeur machine	2100 mm
P.T.T. minimum pour l'installation	3,5 ton
Empattement min. du véhicule	2900 mm

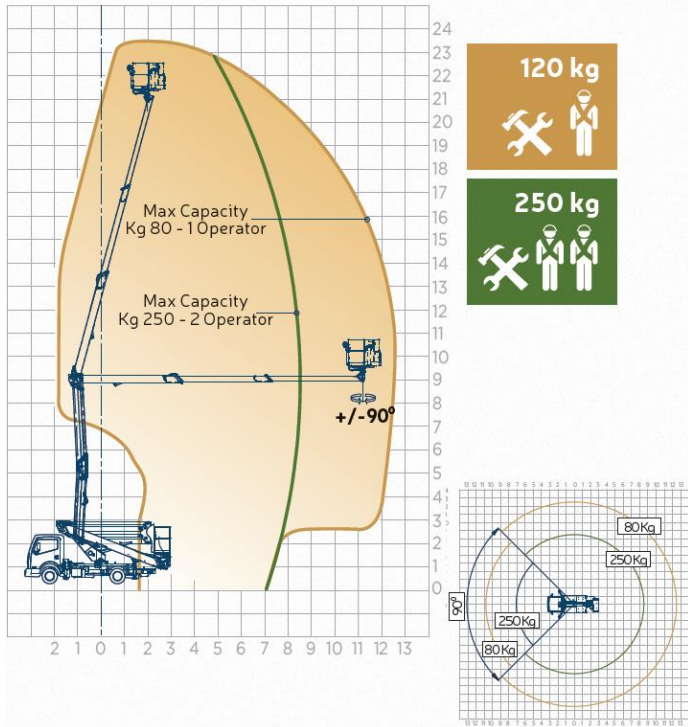
OPTIONS DISPONIBLES SUR DEMANDE

- Barres pare-cycliste latérales sans coffre Nissan
- Coffre porte-outils en plastique, dim. 480 x 400 x 400 mm, sous châssis
- Traitement de la nacelle pour le transport maritime
- Panier deux places en fibres de verre 1400 x 700 x h 1100, à la place du panier standard avec ou sans isolement 1000 V
- Électropompe auxiliaire monophasée 220/110 V c.a. 2,2 kW comprenant un tableau électrique de commande et un chargeur de batterie alimenté depuis un réseau extérieur
- Phare d'éclairage 60 W dans le panier, alimenté par les batteries fournies, y compris une prise électrique de 12 V c.c
- Traverses avant à extension hydraulique
- Ligne multifonction air /eau dans le panier
- Limiteur de charge nacelle
- Kit 2 ceintures de sécurité avec corde /harnais
- Kit 4 plaques d'appui stabilisateurs
- Pompe électrique de secours 12 V cc, 1.6 kW
- Prise électrique 12 V c.c. sur la nacelle
- Protection réservoir d'huile
- Protection articulation de rotation
- Gyrophare aimanté à lumière jaune 12 V pour la cabine du camion
- Refroidisseur
- Inscriptions autocollantes sur le bras (le client doit envoyer son logo en format .jpg)
- Réservoir de carburant réduit par rapport au standard – 40 litres
- Ridelles fixes h 100 mm ou rabattables 1 côté h 200 mm
- Bandes réfléchissantes blanches/rouges pour le camion
- Peinture autre que le blanc RAL 9016 standard pour la partie aérienne
- Peinture haute résistance à la corrosion PLE
- Peinture différente pour la cabine véhicule

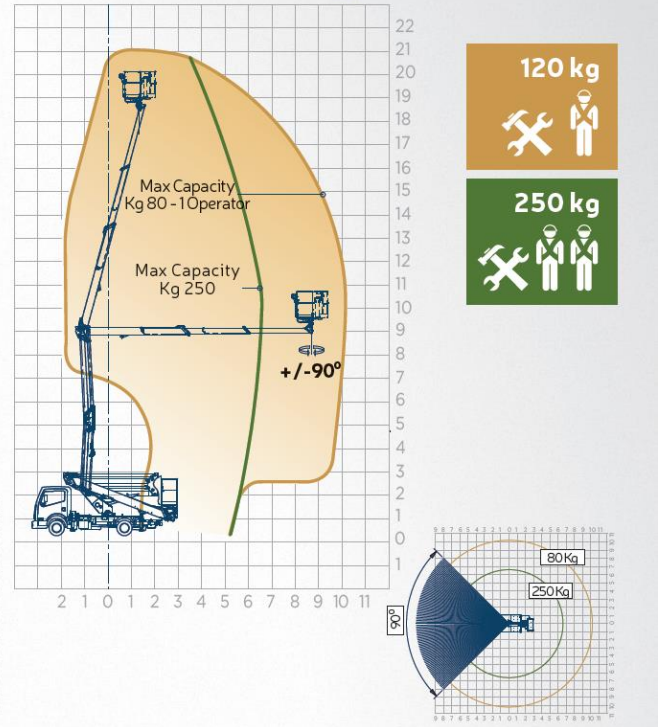


ZONE DE TRAVAIL ET SCHÉMAS

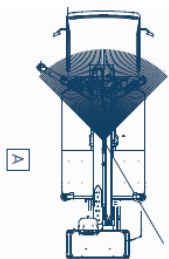
Area traverse aperte
Area with opened outriggers



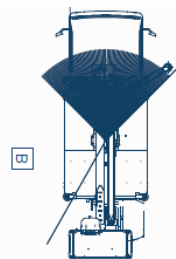
Area traverse chiusa
Area with closed outriggers



Possibilità di lavoro con una traversa aperta e una fermata



Area con stabilizzatori aperti a sinistra, chiusi a destra
Area with outriggers open to the left, close to the right



Area con stabilizzatori aperti a destra, chiusi a sinistra
Area with outriggers open to the right, close to the left

